



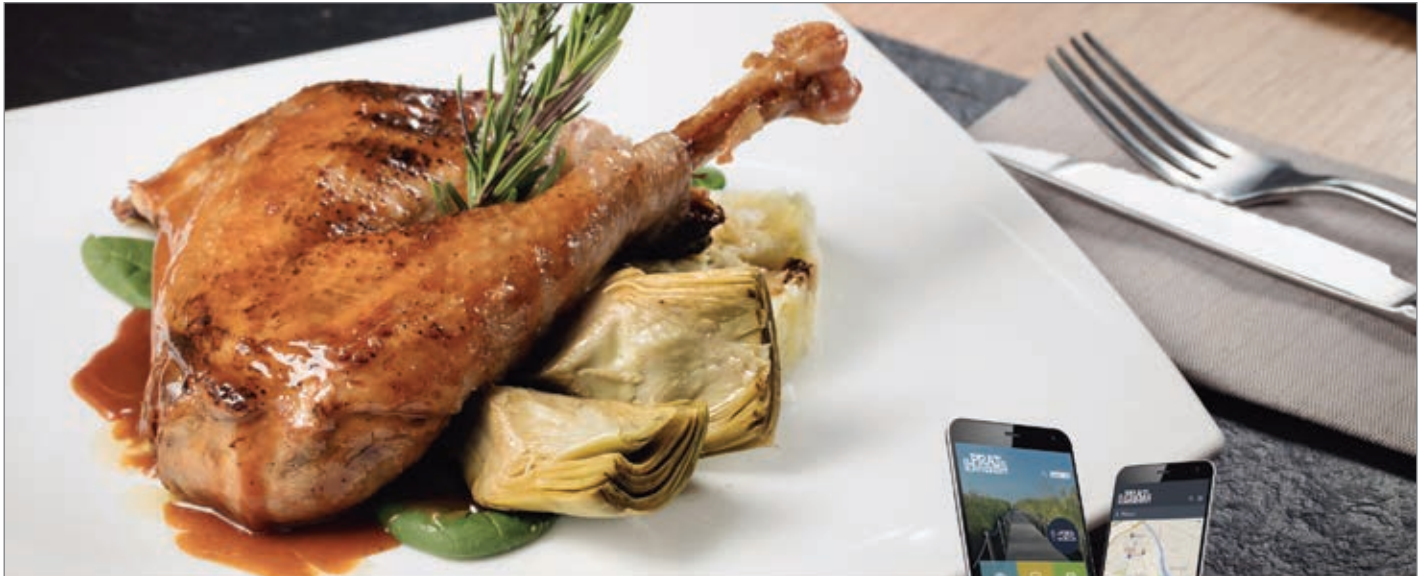
CUSTINA BAMBAN

#216

fira avícola  
2016

## Una Fira per menjar-se-la!





## El Prat, degusta'!

El millor lloc al cor del Parc Agrari per gaudir d'una excel·lent gastronomia i descobrir el sabor del **Pota Blava** i la **Carxofa Prat**.



App Store

Google play

Descarrega't l'app **El Prat és sorprenent** i consulta on comprar i degustar el nostre producte local.

[elprat.cat/turismeiterritori](http://elprat.cat/turismeiterritori)  
f t g

Ajuntament del  
Prat de Llobregat

EL PRAT

2

fira avícola 16

# CHICKEN'S RUN

14 MOSTRA D'ENTITATS

## Participa a la gimcana nocturna de la 14 Mostra d'Entitats

Divendres 16 de desembre, de 19.00 a 22.00 h, pels carrers de la ciutat (6 km)

Informació i inscripcions a:  
[mostraentitats.elprat.cat](http://mostraentitats.elprat.cat)

Amb la col·laboració de: Diputació Barcelona

[mostraentitats.elprat.cat](http://mostraentitats.elprat.cat)  
f t g PratEntitats

Ajuntament del  
Prat de Llobregat

**J**a som a la 43a edició de la Fira Avícola, la nostra Fira, un esdeveniment, unes dates i un lloc que formen part de la vida pratencsa des de fa molts anys. Visitar el pavelló on els millors exemplars de Pota Blava despleguen tot el seu encant, admirar les cistelles dels nostres productors del Parc Agrari i caminar amb els més petits de la família entre tot aquest entorn rural és una tradició que va passant de pares a fills i que volem conservar i millorar.

Visitar el pavelló on els millors exemplars de Pota Blava despleguen tot el seu encant, admirar les cistelles dels nostres productors del Parc Agrari i caminar amb els més petits de la família entre tot aquest entorn rural és una tradició que va passant de pares a fills i que volem conservar i millorar.

Un aspecte nou d'enguany és la relació de cooperació i intercanvi amb la Fira del Gall de Vilafranca. La Fira Avícola de la Raça Prat i la Fira del Gall de Vilafranca són les dues fires més rellevants a Catalunya vinculades a un producte agroalimentari de qualitat amb segell IGP. L'alta qualitat del nostre Pota Blava i de la carxofa Prat ha estat la base perquè les activitats gastronòmiques al voltant d'aquests productes es potenciïn i traspassin els límits del Prat per esdevenir referència a la comarca. El Fira Tapa i les Jornades Gastronòmiques són algunes de les activitats que fan del Prat una destinació interessant on tastar els seus productes.

A la Mostra Comercial podrem compartir experiències amb els nostres comerciants i comptarem amb la presència rellevant d'un sector de l'economia social i cooperativa de la ciutat. A la Mostra d'Entitats podrem acostar-nos al món associatiu, tan ric i divers, i a l'estand municipal ens explicaran de manera lúdica quines són les novetats del web municipal i l'entorn digital de l'Ajuntament. La imatge d'aquesta Fira és creació de la Cristina Banban, una jove artista del Prat que viu a Londres, on s'està obrint pas amb la seva fresca i original obra.

Només em resta desitjar-vos a tots i a totes que gaudiu d'aquests dies de Fira, la nostra festa d'hivern.

Lluís Tejedor  
L'alcalde

## Passejar per la Fira Avícola, una tradició pratencsa

**Y**a estamos en la 43ª edición de la Feria Avícola, nuestra Feria, un evento, unas fechas y un lugar que forman parte de la vida pratense desde hace muchos años. Visitar el pabellón donde los mejores ejemplares de Pota Blava despliegan todo su encanto, admirar las cestas de nuestros productores del Parque Agrario y caminar con los más pequeños de la familia entre todo este entorno rural es una tradición que va pasando de padres a hijos y que queremos conservar y mejorar.

Visitar el pabellón donde los mejores ejemplares de Pota Blava despliegan todo su encanto, admirar las cestas de nuestros productores del Parque Agrario y caminar con los más pequeños de la familia entre todo este entorno rural es una tradición que va pasando de padres a hijos y que queremos conservar y mejorar.

Un aspecto nuevo de este año es la relación de cooperación e intercambio con la Feria del Gallo de Vilafranca. La Feria Avícola de la Raza Prat y la Feria del Gallo de Vilafranca son las dos ferias más relevantes de Cataluña vinculadas a un producto agroalimentario de calidad con sello IGP. La alta calidad de nuestro Pota Blava y de la alcachofa Prat ha sido la base para que las actividades gastronómicas en torno a estos productos se potencien y traspasen los límites de El Prat para convertirse en referencia en la comarca. El Fira Tapa y las Jornadas Gastronómicas son algunas de las actividades que hacen de El Prat un destino interesante donde probar estos productos.

En la Muestra Comercial podremos compartir experiencias con nuestros comerciantes y contaremos con la presencia relevante de un sector de la economía social y cooperativa de la ciudad. En la Muestra de Entidades podremos acercarnos al mundo asociativo, tan rico y diverso, y en el stand municipal nos explicarán de manera lúdica cuáles son las novedades del web municipal y el entorno digital del Ayuntamiento. La imagen de esta Feria es creación de Cristina Banban, una joven artista de El Prat que vive en Londres, donde se está abriendo paso con su fresca y original obra.

Solamente me queda desearos a todos y todas que disfrutéis de estos días de Feria, nuestra fiesta de invierno.

EL PRAT

3

fira avícola 16



# Un disfrute para nuestros sentidos

Associació de Criadors de la Raça Prat

Como cada año, los criadores esperamos estas fechas cercanas a la Navidad para presentar nuestros mejores ejemplares en el escaparate que nos brinda la Feria Avícola, para que todos los pratenses puedan admirarlos.

Las pollitas, gallinas, capones, pollos y gallos con las cabezas adornadas con unas crestas de color rojo intenso, carnosas, con cinco o seis puntas, las orejillas blancas como una almendra, la barbellera roja sin pliegues, el plumaje leonado, la cola negra metalizada y sobre todo las patas azul pizarra, caracterizan a los Pota Blava.

Con la definición de las características de estas singulares aves que se expondrán, pretendemos que los asistentes admiren y valoren, como si fuera un desfile de alta costura, los gallos y gallinas, los cuales con sus mejores



Criadores y criadoras premiados en la edición de la Feria Avícola del año pasado.

galas se exhibirán ante nuestros ojos para disfrute de nuestros sentidos.

Los criadores seguimos con la gestión del libro genealógico, lo que nos permite, a través

de selecciones exhaustivas, garantizar la mejora continua de nuestra raza.

Desde la Associació de Criadors os invitamos a que disfrutéis de estos días de Feria 🐔

EL PRAT

4

fira avícola 16

## Gaudim dels camps

Cooperativa Agrícola del Prat

El Prat celebra la seva fira anual més important, la fira del pollastre Pota Blava i la carxofa Prat. La fira promociona i defensa aquestes dues grans senyes d'identitat de la gastronomia local i els productes de proximitat.

La pagesia, com sempre, seguim cultivant els productes propis del Prat: carxofes, faves, cols, coliflors, etc, un seguit de productes famosos per la seva frescor i qualitat, ara a l'abast de tothom al Mercat de Pagès. Consumint productes de proximitat minimitzem l'impacte que té el transport en el medi ambient i mengem productes més gustosos i tendres, ja que el temps entre que és collit i és menjat es redueix de manera notable.

A més a més, el nostre treball del dia a dia manté els espais en bones condicions i fa que



Un camp de carxofes al Parc Agrari.

tots els pratencs puguem gaudir dels camps i de l'entorn natural del nostre poble. Convidem tots aquells que opteu per consumir els nostres

productes a fer una passejada pel Parc Agrari i veure tot el patrimoni natural que esteu ajudant a conservar 🌿



# Proximitat i producte local

*La Fira exhibeix el millor que tenim, produït pels criadors i pagesos del Prat*

Aquesta és una fira de proximitat i de producte local que exhibeix el millor que tenim, produït per la nostra gent, els criadors i pagesos del Prat, que són també un símbol i l'orgull de la ciutat.

Aquest any, a més, els visitants de l'entorn metropolità podran arribar a la Fira en metro.

## Exposició renovada

Enguany trobarem una exposició avícola, agrícola i ramadera totalment renovada i didàctica, que mostra l'excel·lència dels nostres productes, galls, gallines i hortalisses, i també un ric patrimoni cultural, cavalls, carros i eines del camp, que la pagesia del Prat ha conservat; enguany, a més, amb una col·laboració especial amb la Fira del Gall de Vilafranca.

També hi trobarem, a la Mostra Comercial, el comerç local, els projectes i activitats dels nous emprenedors, les empreses i iniciatives d'economia social i cooperativa del Prat, així com una àmplia oferta dels sectors de l'alimentació, productes i serveis.

Gaudirem de la passarel·la de la moda de les botigues del Prat, del Mercat de Pagès el diumenge, de teatre al carrer, *showcookings* i música al pavelló gastronòmic, una fira d'artesans a la pl. de la Constitució, actuacions de les entitats i moltes altres activitats.

## Gastronomia

Al pavelló de l'Espai Gastronòmic i als restaurants de la ciutat podrem gaudir d'una àmplia proposta gastronòmica: tapes, platillos i menús amb Pota Blava i carxofa Prat 🐔

[ Vicenç Tirado ]



EL PRAT

5

fira avícola 16

# Hamburguesa de Pota Blava con escalopa de foie y rúcula, acompañada de chips de alcachofa

**Ingredientes** (para 4 personas)

- [ 1 pollo Pota Blava
- [ 100 gr de cebolla
- [ 100 gr de ceps
- [ 100 gr de aceite de oliva
- [ 20 gr de sal
- [ 1 gr de pimienta
- [ 100 gr de hígado (*foie*) de pato
- [ 50 gr de rúcula
- [ 4 panecillos de hamburguesa tipo viena
- [ 300 gr de alcachofas de El Prat



**RECETA DE LA COCINERA YURI RODRÍGUEZ, DEL RESTAURANTE EL REGUST (C. DE NARCÍS MONTURIOL, 24)**

## Elaboración

- 1.-** Confitamos la cebolla y los ceps y lo reservamos para que se enfríe.
- 2.-** Deshuesamos el pollo y reservamos los huesos y la piel para otra elaboración.
- 3.-** Mezclamos la carne con el sofrito anterior bien escurrido, salpimentamos y lo pasamos por la picadora. Mezclamos bien y pasamos a hacer las hamburguesas.

- 4.-** Marcamos la hamburguesa al punto deseado y montamos el plato con el pan, la rúcula, la hamburguesa y el foie, previamente marcado con cuidado de que no se deshaga. Acabamos con una guarnición de chips de alcachofa que previamente habremos laminado muy finos, enharinado y freído.

¡Y listo para consumir con una cerveza! 🍷

**EL PRAT**  
**6**

fira avícola 16

## Principals pagesos/es i ramaders/es del Prat

Pagesos/es i ramaders/es	Masies
[ Xavier Oliva Peris	Ca l'Isidro del Fernando
[ Andrea Segú Cortés	Ca l'Isidro del Fernando
[ Montserrat Peris Palau	Ca l'Isidro del Fernando
[ Montserrat Oliva Peris	Ca l'Isidro del Fernando
[ Joan Sospedra Cuquerella	Cal Rullet
[ Rosa Cuquerella Fuentes	Cal Rullet
[ Ana Sospedra Cuquerella	Cal Rullet
[ Josep Piñol i Tarrida	Cal Piñol
[ Pau i Pep Piñol i Ribas	Cal Piñol
[ Valentina Guisado Arnaltes	Cal Mià
[ Judith Juan Sanfeliu	Cal Mià
[ Damià Sanfeliu Guisado	Cal Mià
[ Jordi Sanfeliu Guisado	Cal Mià
[ Jose Luis Martínez	La Ricarda
[ Miquel Raventós	

## Punts de venda

**Llocs on habitualment es pot comprar pollastre i capó del Prat**

[ Polleria de la Mascota. Mercat municipal, parada 12	Tel. 934 785 427
[ Polleria Mercè. Mercat municipal, parada 11	Tel. 676 830 820
[ Polleria Antonia. Mercat municipal, parada 9	Tel. 934 786 682
[ Polleria Guillermina. Mercat municipal, parada 15	Tel. 934 787 611
[ Polleria Mati. Mercat Prat Marina	Tel. 934 787 872
[ Polleria Nuri. Mercat Remolar, parada 24	Tel. 656 767 662
[ Polleria Pilarica. Mercat Prat Marina, parada 16	Tel. 630 757 049
[ Polleria Gloria. Mercat Remolar, parada 34	Tel. 933 799 215

A la Fira Avícola, a l'estand del Consell Regulador del Pollastre i Capó del Prat ([www.pollastredelprat.org](http://www.pollastredelprat.org))

## Principals criadors/es del Prat

Criadors/es	Masies
[ Valentina Guisado i Arnaltes	Cal Mià
[ Manuel Torres Cárdenas	Granja Avícola Torres
[ Joan Vives i Balletbó	Cal Roc
[ Ana Vives Asensio	Cal Roc
[ Montserrat Español Serra	Cal Peret del Serra
[ Joan Pujals i Portillo	Cal Senyoret
[ Ma. Teresa Malet Sabadell	Cal Malet
[ Joan Salom Sanfeliu	Cal Salom
[ Ma. José Sanfeliu Balaguer	Cal Mià
[ Antonio Escuin Blanco	Cal Pati
[ Rafael Montané	Cal Ramonet del Nara
[ Escola Benviure (Sant Boi de Llobregat)	

Associació de criadors ([www.pollastredelprat.com](http://www.pollastredelprat.com))



# “Tradició, memòries i les arrels del poble”

*Entrevista a Cristina BanBan, dissenyadora de la imatge de la Fira Avícola i la Mostra d'Entitats*

La imatge de la Fira Avícola i de la Mostra d'Entitats d'enguany és obra de Cristina BanBan, una jove pratenca que viu a Londres des de fa 4 anys, on desenvolupa una interessant i fructífera activitat artística. Recentment ha guanyat el premi “Hackney WickEd Art Prize”, que reconeix la seva pràctica d'entre una selecció d'artistes amb base a l'East End. Ha exposat en diferents localitzacions de la capital britànica i actualment prepara la seva exposició individual compaginant altres encàrrecs com a il·lustradora.

La Cristina BanBan ha desenvolupat un llenguatge pictòric amb el qual representa situacions quotidianes i escenaris de carrer que actuen com a retrat de la societat on viu. La seva obra es caracteritza per pinzellades enèrgiques, la densitat de l'acrílic, els colors saturats i forts contrastos.

## **Què has volgut representar en la creació de la imatge de la Fira Avícola? I de la Mostra d'Entitats?**

He volgut crear una imatge diferent, incloent-hi altres elements que acompanyen la figura principal del gall. Per a mi, el bol té un significat de símbol personal, com allò que recull tradició, memòries i les arrels del poble. He tingut molta llibertat en aquest encàrrec, així que he explotat les opcions de color al màxim. Per al cartell de la Mostra d'Entitats era convenient aportar a la imatge un aire més humà, social, i per això he utilitzat els personatges sortint del gerro i ben acompanyats d'una bonica escarxofa.

## **Què representa per a tu fer aquesta imatge de la Fira Avícola?**

Ha estat un orgull haver tingut l'oportunitat de crear aquesta imatge tan emblemàtica de la ciutat, una ciutat que enyoro molt, on he crescut i m'he format com a artista.



Cristina BanBan al seu estudi de Londres. FOTO: Sonya Hurtado.

## **Com definiries el teu estil o estils?**

Crec que adquireix un estat “orgànic”, ja que varia depenent de diferents factors. La meua pintura va canviar notablement després de traslladar-me a l'estudi on estic ara. L'espai i l'ambient han transformat la meua forma de pintar en una manera més lliure i desenfadada. Pel que fa a la meua obra gràfica o destinada a un determinat encàrrec o client, em centro en el projecte i en els resultats que he d'aconseguir i això canvia de manera natural la forma o estil del treball.

## **Per què vas marxar a Londres? Quina relació segueixes tenint amb el Prat?**

Vaig marxar seguint un sentiment que em va sorgir, com a necessitat de canvi, i per aprendre l'idioma. Vaig pensar que això ajudaria —i ho ha fet— a madurar la meua feina com a artista. No em vaig fixar cap data de tornada, tampoc vaig pensar si això seria una estada permanent, però aquí m'he quedat! (o almenys de moment) 🐦

[www.cristinabanban.com](http://www.cristinabanban.com)

EL PRAT

7

fira avícola 16

# Diferenciar i comercialitzar el Pota Blava

*La Jornada Tècnica de la Fira Avícola torna a reunir experts del sector*

El 12 de desembre se celebrarà al Centre de Promoció Econòmica la 13a Jornada Tècnica de la Fira Avícola, que reunirà criadors i pagesos i també alumnes dels cicles mitjans de producció agrària, per tractar temes diversos de la producció avícola i agrícola del delta. La jornada s'inscriu dins del Pla Anual de Transferència Tecnològica del Departament d'Agricultura, Ramaderia, Pesca, Alimentació i Medi Ambient de la Generalitat.

Enguany, la jornada tractarà aspectes de la comercialització i les estratègies de diferenciació de l'aviram Pota Blava.

A la jornada participarà l'Institut Les Salines (antic Ribera Baixa II) per explicar un circuit curt de comercialització de la mà de Josep M. Pemán, responsable del cicle mitjà de producció agroecològica. També hi seran presents tècnics de CRE-



**Cal deixar clar que el Pota Blava és diferent. La seva bona comercialització en depèn.**

DA-IRTA de la Universitat Politècnica de Catalunya, per parlar de les estratègies per a la comercialització de la IGP Pollastre i Capó del Prat. L'Escola Benviure de Sant Boi hi explicarà el seu programa de conservació de races autòctones amb

l'Associació de Criadors, una experiència pedagògica de la cria dels galls i gallines amb alumnes de primària.

Finalment s'hi projectarà un vídeo de l'elaboració d'una recepta de l'associació de cuiners Cookingrup Prat 🐔

EL PRAT

8

fira avícola 16

**Gaudeix de la Fira!**

Gamma Renault Turismes (exc.ZE): consum mixt (l/100km) des de 3,3 fins a 6,5. Emissions CO<sub>2</sub> (g/km) des de 85 fins a 145.

Renault recomana **elf**

**RENAULT ROS**  
SANT BOI. Ctra. Santa Creu de Calafell, 1-5. Tel. 93 652 20 51. SANT BOI DE LLOBREGAT  
GAVÀ. Av. de Bertran i Güell, 36. Tel. 93 662 08 58. GAVÀ  
EL PRAT. Carrer L'Empordà, 35-37. Tel. 93 478 61 00. EL PRAT DE LLOBREGAT  
[www.renaultros.com](http://www.renaultros.com)

[renault.es](http://renault.es)





Los restaurantes de la ciudad ya preparan sus elaboraciones con pollo de El Prat.

## Restaurantes con Pota Blava en el menú

**18 establecimientos ofrecen el Menú de Fira**

En el marco de la Feria Avícola, la red de restaurantes locales El Prat Degusta'l y otros establecimientos adheridos a la campaña nos invitan de nuevo a degustar una variada propuesta gastronómica y, especialmente, el Menú de Fira, con el pollo Pota Blava como ingrediente principal. Este año participan en la campaña 18 restaurantes.

### La calidad, lo primero

Los diferentes Menús de Fira contribuyen a consolidar una oferta gastronómi-

ca en la que prima sobre todo la calidad del producto de proximidad, procedente del Parque Agrario del Baix Llobregat. Así, a menudo el Pota Blava llega a nuestro plato acompañado por la otra gran protagonista de esta fiesta, la alcachofa Prat.

Esta oferta gastronómica tan singular y con tanta personalidad diferencia a El Prat del resto de ciudades de nuestro entorno.

Las jornadas y las ferias gastronómicas, así como los Quinto Tapa, ayudan a fomentar y dar a conocer la gastronomía de El Prat y la propia ciudad más allá de sus límites; este año, además, con la novedad del metro, que facilita la llegada de personas del entorno metropolitano.

La campaña del Menú de Fira está promovida por el Área de Promoción Económica, Comercio y Empleo del Ayuntamiento de El Prat y por Porta del Delta 🐔

Més informació a [www.portadeldelta.cat](http://www.portadeldelta.cat)

## Restaurants participants

### XARXA EL PRAT DEGUSTA'L

#### [ Cal Ramón

Tel. 933 709 912 c. Pablo Neruda, 56

#### [ Capitán Garfio

Tel. 933 709 741 Carretera de la Marina, 105

#### [ Casa Alcaide

Tel. 933 791 012 C. Nicolás María Urgoiti, 16

#### [ Cèntric Gastrobar

Tel. 933 795 600 Pl. Catalunya, 39-51

#### [ Delta-Pàdel Barcelona

Tel. 931 702 140 Parc del Riu, 3-4

#### [ El Cortijo

Tel. 933 793 554

C. Estany de la Magarola, núm. 5-7

#### [ El Pati Blau

Tel. 934 787 731 C. Esplugues, 49

#### [ El Regust

Tel. 934 783 271 C. Narcís Monturiol, 24

#### [ La Castellana

Tel. 933 794 359 C. Primer de Maig, 12

#### [ La Lluna en un cove

Tel. 933 703 852 C. Frederic Soler, 48

#### [ La Vila Cafeteria Restaurant

Tel. 933 799 506 Plaça de la Vila, 3

#### [ Ona Nit

Tel. 934 785 012 C. Joan Cirera i Pons, 13-15

#### [ Rustic & Co

Tel. 933 701 403 C. Castella, 33

### ADHERITS AL MENÚ DE FIRA

#### [ Cataluña y Aragón

Tel. 933 702 250 C. Carretera de la Bunyola, 46

#### [ Guijarro

Tel. 933 794 155 Ptge. Felip Trapero, 11

#### [ La Moreneta

Tel. 933 796 260 Av. Onze de Setembre, 291

#### [ Mediterráneo (Hotel Tryp Barcelona Aeropuerto)

Tel. 933 781 000 Parc de Negocis Mas Blau, 2

#### [ Restaurant del Parc

Tel. 933 706 008 Carretera de la Platja, km 0,5

EL PRAT

9

fira avícola 16

copisteria  
ALONSO

copisteriaalonso@gmail.com

IMPRESSIÓ GRAN FORMAT

100% ECOLÒGIC

EN QUALSEVOL SUPORT

PREUS SENSE COMPETÈNCIA

ctra. marina, 2 · el prat · tel. 93 379 49 40

# Una Fira per menjar-se-la!

*Fira Tapa de Pota Blava i carxofa Prat, Menú de fira, esmorzars de pagès...*

Els dies 16, 17 i 18 de desembre torna el Fira Tapa de Pota Blava i de carxofa Prat, organitzat per l'Associació Gastronomia i Turisme (AGT). Tampoc faltaran a la cita els clàssics Menú de Fira i els esmorzars de pagès.

## 600 m<sup>2</sup> de Pavelló Gastronòmic

El Pavelló Gastronòmic, un espai de 600 m<sup>2</sup> amb terrassa exterior coberta, tindrà de nou com a protagonistes els dos productes locals més reputats: el pollastre Pota Blava i la carxofa Prat. S'hi oferirà una oferta que crida a *Menjar-se la Fira* i on es podran degustar més de 25 tapes elaborades pels bars i restaurants del Prat que hi participen, des del divendres al vespre nit fins el diumenge al migdia.

## Showcooking per la millor tapa

Una de les activitats que tindran lloc al Pavelló Gastronòmic serà el *Showcooking*, organitzat per AGT, durant el qual s'escollirà la Millor Tapa Gastronòmica de la ruta Quinto Tapa, que va finalitzar el mes de novembre passat. Els restauradors finalistes i un jurat escolliran la tapa guanyadora.

Al llarg de la Fira, el Pavelló Gastronòmic estarà amenitzat per actuacions musicals i activitats adreçades als infants.

## Menú de Fira i esmorzar de pagès

A l'estand del Consell Regulador de la Raça Prat, també al Pavelló Gastronòmic, podreu gaudir d'un esplèndid Menú de Fira i del Take Away Pota Blava. Tampoc no faltaran un dels clàssics de la Fira d'aquests darrers anys, l'esmorzar de pagès 🐔

FIRA  
TAPA

16/17/18  
Desembre  
a la Fira  
Avícola  
El Prat de  
Llobregat



Veniu a la Fira Avícola a descobrir l'oferta gastronòmica de la ciutat:

- Fira Tapa Pota blava i Carxofa Prat
- ShowCooking Mey Hoffman per escollir la Millor Tapa Gastronòmica QuintoTapa Pota Blava 2016
- Menú Especial de Fira
- Take Away Pota blava (per emportar a casa)
- Esmorzar de Pagès
- Música en directe
- Activitats infantils
- El Prat Solidari



Ajuntament del  
Prat de Llobregat

Gastronomia  
Baix Llobregat

@AGTbaix

@quintotapa

EL PRAT  
10

fira avícola 16





43  
FIRA  
AVÍCOLA  
RAÇA  
PRAT

14  
MOSTRA  
D'ENTITATS

29  
MOSTRA  
COMERCIAL



### AGENDA D'ACTES

#### HORARIS DE LA FIRA AVÍCOLA

Divendres 16, de 19 a 21 hores

Dissabte 17 i diumenge 18,  
de 10 a 21 hores



## DILLUNS 12

11.00 - 13.00 h

Centre de Promoció Econòmica.  
XIII Jornada Tècnica de la Fira Avícola:  
"Estratègies de diferenciació i  
comercialització de l'aviram de la Raça Prat"

## CIRCUIT D'ACTIVITATS PER ALS MÉS MENUTS

Dissabte al matí, d'11 a 14 h, els més  
petits es divertiran en aquest circuit ple  
d'activitats que organitzen les entitats  
del Prat

## DIJOURS 15

9.00 - 14.00 h

Pavelló avícola  
Recollida i classificació de l'aviram

## UN PRAT DE MODA. No t'ho perdís!

Desfilada i presentació de col·leccions  
de temporada de les botigues del Prat.  
**Divendres, dissabte i diumenge** al  
Pavelló de la Mostra Comercial  
(veure horaris en agenda)

## DIVENDRES 16

18.45 h

Espai exterior  
Animació de la Colla de Diables del Prat

19.00 h

Obertura al públic de la **43a Fira Avícola de la Raça Prat**, de la **29a Mostra Comercial** i de la **14a Mostra d'Entitats**

19.00 - 22.00 h

Sala d'actes  
*Chicken's Run*, organitzat per  
la Mostra d'Entitats

19.30 - 21.00 h

Pavelló de la Mostra Comercial  
"Un Prat de moda, propostes i tendències".  
Passarel·la de la moda, desfilada  
i presentació de col·leccions de  
temporada dels comerços del Prat

## DISSABTE 17

10.00 - 21.00 h

La 43a Fira Avícola estarà oberta al públic.

10.00 - 21.00 h

Plaça de la Constitució  
Fira d'artesans i tallers infantils,  
organitzats per l'Associació d'Artesans  
ARTpART

10.00 - 12.00 h

Pavelló gastronòmic  
Esmorzars de pagès, amb ous Pota Blava  
i carxofes Prat. Degusta'ls!

10.00 h

XIV Ral·li Fira Avícola.  
Recorregut pels carrers del Prat fins  
al recinte firal de Cal Gana. Sortida des  
de la pl. de Louis Braille

10.00 - 20.00 h

Pavelló de la Mostra Comercial  
A l'estand del Consell Municipal  
del Comerç, promoció de la targeta  
client Prat Gran Comerç. Ho promou  
l'associació Prat Gran Comerç

10.30 - 14.00 h

VI Mostra del Passat Agrícola del Prat,  
"Col·lecció etnològica Puig Casas", al  
carrer Barcelona, 128 del Prat de Llobregat.  
A les 12.00 h actuació de la colla bastonera  
del Prat i a les 13.00 h visita comentada.  
Tel. contacte: 661289183

11.00 - 13.00 h

Pavelló gastronòmic  
*Show cooking* Mey Hofmann, a càrrec dels  
restauradors finalistes a la millor tapa  
del QuintoTapa Pota Blava, i lliurament  
de premis. Ho organitza AGT Associació  
Gastronomia i Turisme

11.00 - 14.00 h

Entre la plaça de Catalunya  
i el recinte firal  
Animació al carrer: dues famílies riques  
s'enfronten per aconseguir els millors  
pollastres Pota Blava. Però els seus  
respectius fills s'estimen en secret.  
Serà més fort l'amor?... Direcció i idea  
original: Taller Teatre Kaddish

11.00 - 14.00 h

Espai exterior  
Circuit d'activitats, organitzat per  
la Mostra d'Entitats

11.00 - 12.00 h

Mostra d'Entitats  
Som Voluntariat. Som Prat. Activitat  
organitzada pel Punt de Voluntariat

11.00 - 12.00 h

Mostra d'Entitats  
Taller de creació de material crític. Activitat  
organitzada pel Consell de les Dones

11.00 - 13.00 h

Pavelló de la Mostra Comercial  
A l'estand de EL PRAT RÀDIO / elprat.tv,  
emissió especial del magazín *Planeta Prat*,  
amb entrevistes, actuacions en directe  
i moltes sorpreses

11.30 - 12.00 h

Espai exterior  
*Master class Zumba Gold*. Activitat  
organitzada pel Programa de Gent Gran

11.30 - 13.30 h

Pavelló de la Mostra Comercial  
"Un Prat de moda, propostes i tendències".  
Passarel·la de la moda, desfilada  
i presentació de col·leccions de  
temporada dels comerços del Prat

12.00 - 13.00 h

Mostra d'Entitats  
Racó de lectura per a nens i nenes.  
Activitat organitzada per la Biblioteca  
Antonio Martín

13.00 - 13.30 h

Espai exterior  
Formació de batalla romana i medieval, a  
càrrec de l'Associació de Recreacionistes  
Històrics del Llobregat

13.00 - 13.30 h

Mostra d'Entitats  
Cercavila de la Marching Band, a càrrec  
de l'Escola Municipal de Música del Prat

## SEGUEIX LA FIRA!

En directe a través d'El Prat Ràdio 91.6 FM o per Internet [www.elpratradio.cat](http://www.elpratradio.cat)  
Tots els vídeos a [www.elprat.tv](http://www.elprat.tv)  
Segueix la Fira Avícola al web [www.elprat.cat/firavicola](http://www.elprat.cat/firavicola)



# FIRA TAPA, MENÚ DE FIRA I TAKE AWAY POTA BLAVA

Gaudeix amb el Pota Blava: tapes, platillos, esmorzar de pagès, menú especial Pota Blava i Pota Blava take away per endur-te'ls a casa. Degusta'ls a l'Espai Gastronòmic de la Fira.

## 14.00 - 17.00 h

### Espai exterior

Exposició de vehicles antics i clàssics, organitzada pels Amics dels Vehicles Antics i Clàssics del Prat

## 14.00 - 15.00 h

### Sala d'actes

Lliurament dels premis als guanyadors del Xè Concurs d'Aparadors, lliurament d'acreditacions "El Prat, comerç de qualitat" i reconeixement a les botigues cinquantenàries. Organitzat pel Consell Municipal de Comerç.

## 15.30 - 16.00 h

### Espai exterior

Mostra de les Escoletes de Circ de Catalunya. Activitat organitzada pel Departament de Cultura de l'Ajuntament del Prat

## 16.00 - 17.00 h

### Mostra d'Entitats

Torneig d'escacs per a nens i nenes, organitzat pel Club d'Escacs El Prat

## 16.30 - 20.00 h

### Per tot el recinte firal

"Praticipa", organitzat per la Mostra d'Entitats

## 17.00 - 20.00 h

### Entre la plaça de Catalunya i el recinte firal

Animació al carrer: Dues famílies riques s'enfronten per aconseguir els millors pollastres Pota Blava. Però els seus respectius fills s'estimen en secret. Serà més fort l'amor?... Direcció i idea original: Taller Teatre Kaddish

## 17.00 - 18.30 h

### Pavelló gastronòmic

Xerrada: "Mediterrània, bressol de cultures, vergonya de Europa". Hi participaran Òscar Camps, de Proactiva Open Arms, i la periodista pratenca Laura Quinto.

## 17.00 - 17.30 h

### Espai exterior

Exhibició de dansa, a càrrec de l'Associació Eternal Dance District

## 17.00 - 17.30 h

### Sala d'actes

Mostra de folklore extremeny, a càrrec del Centro Extremeño "Ruta de la Plata"

## 17.00 - 18.00 h

### Mostra d'Entitats

Taller de xapes per a nens i nenes, a càrrec de la Fundació Rubricatus

## 17.30 - 18.00 h

### Sala d'actes

Taller inclusiu de percussió, a càrrec del Programa de Persones amb Discapacitat i de l'Escola Municipal de Música del Prat

## 18.00 - 18.30 h

### Sala d'actes

Dansa, a càrrec del Club Esportiu Estany de la Magarola

## 18.00 - 18.30 h

### Espai exterior

Exhibició de hip-hop, organitzada per l'Associació Hip-Hop Prat-Úrsula Rilo

## 18.00 - 19.00 h

### Mostra d'Entitats

Taller de nusos, a càrrec de la Federació Catalana de Vela

## 18.00 - 20.00 h

### Pavelló de la Mostra Comercial

"Un Prat de moda, propostes i tendències". Passarel·la de la moda, desfilada i presentació de col·leccions de temporada dels comerços del Prat

## 18.00 - 20.00 h

### Espai exterior

"Vine a provar de portar un gegant", organitzat per l'Associació Gegantera Delta

## 18.30 - 19.30 h

### Espai exterior

"Puja al Dinguí. Tots podem ser persones refugiades", organitzat pel Programa de Solidaritat i Cooperació

## 18.30 - 19.00 h

### Sala d'actes

Ball clàssic i flamenc, a càrrec del Centro Cultural Andaluz - Casa de Cádiz

## 19.00 - 19.30 h

### Sala d'actes

Gimnàstica Rítmica, a càrrec de l'Associació Gimnàstica Rítmica Ribera-Baixa

## 19.00 - 19.30 h

### Espai exterior

Exhibició de k-pop, a càrrec de L.A.B. (Like a Butterfly)

# MENÚ DE FIRA als restaurants del Prat

Degusta el Menú de Fira amb pollastre Pota Blava als restaurants del Prat adherits a aquesta campanya gastronòmica.

## 19.00 - 20.30 h

### Mostra d'Entitats

Tast d'instruments musicals, a càrrec de la Banda de Música del Prat

## 19.30 - 20.00 h

### Sala d'actes

Exhibició de ball, a càrrec de La Beat Urban

## 20.00 - 20.30 h

### Sala d'actes

Sevillanes, organitzat per l'AV Jardins de la Pau

## 20.00 - 20.30 h

### Espai exterior

Batucada, a càrrec de Krestatum

## 20.30 - 21.00 h

### Sala d'actes

Ball flamenc, a càrrec del Centro Cultural Andaluz - Casa de Sevilla del Prat

# VI MOSTRA DEL PASSAT AGRÍCOLA DEL PRAT

"COL·LECCIÓ ETNOLÒGICA PUIG CASAS", al Carrer Barcelona, 128. El Prat de Llobregat  
Oberta dissabte 17 i diumenge 18, de 10.30 a 14.00 h  
Visites comentades: dissabte 17 a les 13.00 h i diumenge 18 a les 12.00 h  
Telèfon de contacte: 661289183.  
Facebook. Col·lecció etnològica Puig Casas

## DIUMENGE 18

10.00 - 21.00 h

La 43a Fira Avícola estarà oberta al públic.

10.00 - 21.00 h

Plaça de la Constitució

Fira d'artesans i tallers infantils, organitzats per l'Associació d'Artisans ARTpART

10.00 - 12.00 h

Pavelló gastronòmic

Esmorzars de pagès, amb ous Pota Blava i carxofes Prat. Degusta'ls!

10.00 - 15.00 h

Mercat de Pagès, al recinte firal

10.00 - 11.00 h

Espai exterior

"Vine a fer esport amb el teu gos", a càrrec del Club d'Agility

10.30 - 11.30 h

Espai exterior

Plantada de gegants, a càrrec de l'Associació Gegants del Prat

10.30 - 14.00 h

VI Mostra del Passat Agrícola del Prat, "Col·lecció etnològica Puig Casas", al carrer Barcelona, 128 del Prat de Llobregat. A les 12.00 h visita comentada. Tel. contacte: 661289183

11.00 - 14.00 h

Entre la plaça de Catalunya i el recinte firal

Animació al carrer: Dues famílies riques s'enfronten per aconseguir els millors pollastres Pota Blava. Però els seus respectius fills s'estimen en secret. Serà més fort l'amor?... Direcció i idea original: Taller Teatre Kaddish

11.00 - 14.30 h

Per tot el recinte firal

Praticipa, organitzat per la Mostra d'Entitats

11.00 - 11.30 h

Espai exterior

Cercavila, a càrrec de l'Associació Musical del Prat

## MERCAT de PAGÈS

Diumenge 18, de 10.00 a 15.00 h

Aprofita l'avinentesa i compra carxofes Prat i les verdures més fresques del Parc Agrari del Baix Llobregat.

11.30 - 13.30 h

Pavelló de la Mostra Comercial

"Un Prat de moda, propostes i tendències".

Passarel·la de la moda, desfilada i presentació de col·leccions de temporada dels comerços del Prat

11.30 - 13.00 h

Pels carrers del Prat

Cercavila dels gegants i gegantons del Prat i de les colles convidades

11.30 - 12.00 h

Espai exterior

Ball de bastons, organitzat per l'Associació Picacrestes del Prat

11.30 - 12.30 h

Mostra d'Entitats

Detecció precoç, hàbits saludables i ús del desfibril·lador, a càrrec de l'Associación Española contra la Muerte Súbita José Durán #7

12.00 - 13.00 h

Espai exterior

Exhibició de patinatge de velocitat, a càrrec del Club Patín Delta Prat

12.00 - 13.00 h

Espai exterior

Arts marciais i més, a càrrec de l'Associació Shinboku Ohkami

12.30 - 14.00 h

Mostra d'Entitats

Exhibició de puntes de coixí i *patchwork*, a càrrec de l'Associació de Puntaires del Prat i l'Associació de Puntaires Jardins de la Pau

12.30 - 13.30 h

Mostra d'Entitats

Trobada amb les Associacions Veïnals del Prat, a càrrec de les Associacions de veïns i veïnes de la ciutat.

12.00 - 14.00 h

Sala d'actes

Acte de lliurament dels premis de la 43a Fira Avícola Raça Prat als criadors d'aviram i als pagesos del Prat

12.00 - 13.30 h

Espai exterior

Ballada de sardanes, a càrrec d'Amics de la Sardana

13.00 - 13.45 h

Espai exterior

Ballada de gegants, a càrrec de l'Associació Gegants del Prat

14.00 - 14.45 h

Espai exterior

Actuació castellera, a càrrec dels Castellers del Prat

16.30 - 20.00 h

Per tot el recinte firal

Praticipa, organitzat per la Mostra d'Entitats

17.00 - 19.00 h

Mostra d'Entitats

Tallers interculturals, organitzats pel Programa de Nova Ciutadania

17.00 - 17.30 h

Sala d'actes

Concert de la Fira Avícola, a càrrec de la Societat Coral Recreativa Lo Llobregat de les Flors

17.30 - 18.00 h

Sala d'actes

Balls moderns, a càrrec de la Federació Catalana de Ball Retro, de Saló i Llatins

18.00 - 18.30 h

Sala d'actes

Exhibició de sardanes, a càrrec dels Amics de la Sardana

18.30 - 19.00h

Sala d'actes

Exhibició de balls urbans i *training dance*, a càrrec de l'AV Sant Cosme i Sant Damià

19.00 - 19.30 h

Sala d'actes

Ritual de henna, a càrrec del Programa de Nova Ciutadania

19.30 - 20.00 h

Sala d'actes

Exhibició de balls de saló i llatins, a càrrec de l'Associació Cultural Tot pel Ball

20.00 - 20.30 h

Sala d'actes

Gimnàstica rítmica a càrrec del Club Escola Rítmica Prat

20.30 - 21.00 h

Sala d'actes

Ball popular andalús, a càrrec de la Casa de Andalusia del Prat

## JOC PRATICIPA

Vols ser protagonista de la pel·lícula del Prat? Dissabte a la tarda i diumenge durant tot el dia, vine a jugar al Praticipa, supera totes les proves i guanya un obsequi final.

**Durant tot el cap de setmana, treballs manuals i activitats de foment de la lectura a l'estand de les AMPA i el Consell dels Infants**



# Associacions participants a la Mostra d'Entitats 2016

## Entitats

[ AECC CATALUNYA CONTRA EL CÀNCER <https://www.aecc.es>

[ A.E. CORREDORS RUNNING PRAT

[ AGRUPACIÓ CICLISTA PRAT <http://acprat.blogspot.com.es>

[ AGRUPACIÓ FOTOGRAFICA PRAT [www.afprat.org](http://www.afprat.org)

[ AMICS DE LA SARDANA [www.amicsdelasardana.cat](http://www.amicsdelasardana.cat)

[ AMICS DE SANT COSME <https://www.facebook.com/amicsde.santcosme>

[ AMICS DEL MODELLISME FERROVIARI DEL PRAT <http://www.amfelprat.cat>

[ AMICS D'EL PRAT [www.amicsdelprat.cat](http://www.amicsdelprat.cat)

[ AMICS POTA BLAVA <http://amicspotablavaprat.blogspot.com.es>

[ ASOCIACIÓN CANARICULTORES PRAT

[ ASOCIACIÓN CULTURAL PEÑA SEVILLISTA DEL PRAT DE LLOBREGAT <https://www.facebook.com/penasevillistadelprat.elprat>

[ ASOCIACIÓN ESPAÑOLA CONTRA LA MUERTE SÚBITA JOSÉ DURAN #7 <http://contralamuertesubita.org/>

[ ASOCIACIÓN HIP HOP PRAT - ÚRSULA RILO [www.ursularilo.com](http://www.ursularilo.com)

[ ASSOCIACIÓ AMICS DE L'ART DEL PRAT [www.escolaartsprat.org](http://www.escolaartsprat.org)

[ ASSOCIACIÓ CULTURAL TOT PEL BALL <http://totpelball.entitatsdelprat.cat>

[ ASSOCIACIÓ D'ATLETISME PRATENC [www.pratencaa.org](http://www.pratencaa.org)

[ ASSOCIACIÓ DE DONES PROGRESSISTES FRIDA KAHLO <http://adpfridakahlo.entitatsdelprat.cat/>

[ ASSOCIACIÓ DE FAMILIARS D'ALZHEIMER BAIX LLOBREGAT [www.afabaix.org](http://www.afabaix.org)

[ ASSOCIACIÓ DE PUNTAIRES DEL PRAT

[ ASSOCIACIÓ DE PUNTAIRES JARDINS DE LA PAU <http://puntairesjardinspau.entitatsdelprat.cat>

[ ASSOCIACIÓ DISPRAT-LLEURE [www.dispratlleure.com](http://www.dispratlleure.com)

[ ASSOCIACIÓ ESPORTIVA PRAT [www.aeprat.com](http://www.aeprat.com)

[ ASSOCIACIÓ GEGANTERA DELTA DEL PRAT DE LLOBREGAT <https://www.facebook.com/associaciogeganteradeltadelpratdellobregat>

[ ASSOCIACIÓ GIMNÀSTICA RÍTMICA RAMÓN LLULL <https://www.facebook.com/Agr.ramon.llull>

[ ASSOCIACIÓ GIMNÀSTICA RÍTMICA RIBERA BAIXA <https://es-la.facebook.com/agr.riberabaixa.9>

[ ASSOCIACIÓ MAREA DE PENSIONISTAS Y JUBILADOS DEL PRAT <https://www.facebook.com/jm933104599>

[ ASSOCIACIÓ MUSICAL DEL PRAT <http://www.bandamusicaldelprat.com>

[ ASSOCIACIÓ PENYA BARCELONISTA PRAT-POTBLAVA

[ ASSOCIACIÓ PENYA BARCELONISTA QUARTA LLIGA SANT COSME I SANT DAMIÀ

[ ASSOCIACIÓ PICACRESTES <http://picacrestes.blogspot.com.es>

[ ASSOCIACIÓ RECREACIONISTES HISTÒRICS DEL LLOBREGAT [www.facebook.com/Associació-de-Recreacionistes-Històrics-del-Llobregat-781139621985920](http://www.facebook.com/Associació-de-Recreacionistes-Històrics-del-Llobregat-781139621985920)

[ ASSOCIACIÓ SAÓ PRAT [www.saoprat.net](http://www.saoprat.net)

[ ASSOCIACIÓ SHINBOKU OHKAMI <http://shinbokuohkami.blogspot.com.es/>

[ ASSOCIACIÓ THE GOSPEL PRAT PROJECT <https://www.facebook.com/TheGospelPratProject/>

[ BANC DE TEMPS DEL PRAT DE LLOBREGAT [www.bdtelprat.cat](http://www.bdtelprat.cat)

[ BANDA DE MÚSICA DEL PRAT [www.bandadelprat.com](http://www.bandadelprat.com)

[ CASA DE ANDALUCÍA DEL PRAT <http://casadeandalucia.entitatsdelprat.cat>

[ CASTELLERS DEL PRAT <http://www.castellersdelprat.cat>

[ CENTRE DE PROMOCIÓ SOCIAL "FRANCESC PALAU" [www.cpsfrancescpalau.cat](http://www.cpsfrancescpalau.cat)

[ CENTRO CULTURAL ANDALUZ CASA DE CÁDIZ [https://www.facebook.com/Casa-de-cadiz-883407378389694/timeline/?ref=br\\_rs](https://www.facebook.com/Casa-de-cadiz-883407378389694/timeline/?ref=br_rs)

[ CENTRO CULTURAL ANDALUZ CASA DE SEVILLA DEL PRAT <https://es-es.facebook.com/casasevilla.elprat>

[ CENTRO EXTREMEÑO RUTA DE LA PLATA <https://es-es.facebook.com/cextrutadelaplata/>

[ CLUB BÀSQUET PRAT <http://www.cbprat.cat>

[ CLUB D'ESCACS DEL PRAT <https://www.facebook.com/clubescacsprat>

[ CLUB D'AGILITY BAIX LLOBREGAT [www.agilitybaixllobregat.com](http://www.agilitybaixllobregat.com)

[ CLUB DE FÚTBOL ATLÈTIC PRAT DELTA <https://www.facebook.com/atleticpratdeltac>

[ CLUB DE PATINATGE ARTÍSTIC SAGNIER <http://clubpatinatgesagnier.entitatsdelprat.cat>

[ CLUB ESCOLA RÍTMICA PRAT <https://www.facebook.com/cerprat>

[ CLUB ESPORTIU ESTANY LA MAGAROLA <http://estanymagarola.org>

[ CLUB ESPORTIU RÍTMICA PRATENC [www.cerpratenc.es](http://www.cerpratenc.es)

[ CLUB HOQUEI PRAT <http://clubhoqueiprat.blogspot.com.es>

[ CLUB PATÍ COBRA EL PRAT <https://www.facebook.com/patincobra>

[ CLUB PATÍN DELTA PRAT [www.patindeltaprat.es](http://www.patindeltaprat.es)

[ COFRADÍA DE JESÚS CRUCIFICADO Y NUESTRA SEÑORA DE LOS DOLORES <http://cofradia.entitatsdelprat.cat>

[ COL·LECTIU D'ATURATS DEL PRAT

[ COMUNITAT ISLÀMICA DEL PRAT <https://www.facebook.com/Comunidad-Isl%C3%A1mica-Prat-983470398367652>

[ CREU ROJA <https://www.facebook.com/creurojaelprat>

[ EL PRAT AMB EL SÀHARA <https://www.facebook.com/elprat.ambelsahara>

[ ESPECTACLES DE TEATRE I CINEMA (ETC) [www.etc.cat](http://www.etc.cat)

[ ETERNAL DANCE DISTRICT <https://www.facebook.com/eternaldancedistrict>

[ FEDERACIÓ CATALANA DE BALL RETRO DE SALÓ I LLATINS

[ FEDERACIÓ CATALANA DE VELA <http://vela.cat>

[ FUNDESPLAI [www.fundesplai.org](http://www.fundesplai.org)

[ GEGANTS DEL PRAT <http://www.gegantsprat.com>

[ KRESTATUM [www.krestatum.cat](http://www.krestatum.cat)

[ L.A.B. (LIKE A BUTTERFLY)

[ LA BEAT URBAN [www.labeat.es](http://www.labeat.es)

[ LA FUNDACIÓ RUBRICATUS [www.rubricatus.org](http://www.rubricatus.org)

[ PENYA BLANC BLAVA DEL PRAT DE LLOBREGAT <https://penyablancblava.entitatsdelprat.cat>

[ PEÑA MADRIDISTA DEL PRAT <https://www.facebook.com/MadridistasPrat>

[ PLATAFORMA DE AFECTADOS POR LA HIPOTECA PRAT DE LLOBREGAT <https://www.facebook.com/PAH-prat-de-llobregat-452004641640526/>

[ PEÑA MADRIDISTA SAN COSME 2008

[ SOCIETAT CORAL RECREATIVA LO LLOBREGAT DE LES FLORS <http://www.coraldelprat.cat/>

[ UNIÓ EXCURSIONISTA DE CATALUNYA DEL PRAT [www.uecprat.com](http://www.uecprat.com)

## Associacions veïnals

[ ASSOCIACIÓ DE VEÏNS I VEÏNES JARDINS DE LA PAU <http://avjardinsdelapau.entitatsdelprat.cat>

[ ASSOCIACIÓ DE VEÏNS I VEÏNES LA BARCELONETA <http://avbarceloneta.entitatsdelprat.cat>

[ ASSOCIACIÓ DE VEÏNS I VEÏNES LA GRANJA <http://avlagranja.blogspot.com.es>

[ ASSOCIACIÓ DE VEÏNS I VEÏNES LLEVANT

[ ASSOCIACIÓ DE VEÏNS I VEÏNES SANT COSME I SANT DAMIÀ

[ ASSOCIACIÓ DE VEÏNS I VEÏNES SANT JORDI - RIBERA BAIXA

[ ASSOCIACIÓ DE VEÏNS I VEÏNES DEL NUCLI ANTIC

[ ASSOCIACIÓ DE VEÏNS I VEÏNES CASES DE LA SEDA

## AMPA

[ AMPA COL·LEGI LA SEDA DE BARCELONA <http://ampaseda.entitatsdelprat.cat>

[ AMPA ESCOLA BERNAT METGE <http://ampabernatmetge.entitatsdelprat.cat>

[ AMPA ESCOLA CHARLES DARWIN [http://www.entitatsdelprat.cat/diba\\_entitat/ampa-escola-charles-darwin/](http://www.entitatsdelprat.cat/diba_entitat/ampa-escola-charles-darwin/)

[ AMPA ESCOLA EL PRAT 1 <http://ampaescolaprat1.entitatsdelprat.cat>

[ AMPA ESCOLA GALILEO GALILEI <http://ampagalileo.entitatsdelprat.cat>

[ AMPA ESCOLA JOSEP TARRADELLAS <http://ampatarradellas.entitatsdelprat.cat>

[ AMPA ESCOLA RAMON LLULL <http://amparamonllull.entitatsdelprat.cat>

[ AMPA ESCOLA SANT JAUME <http://ampasantjaume.entitatsdelprat.cat>

[ AMPA ILLA DELS BANYOLS

[ AMPA INSTITUT BALDIRI GUILERA <http://ampabaldiri.entitatsdelprat.cat>

[ AMPA INSTITUT ESCOLA DEL PRAT <http://agora.xtec.cat/iedelprat/>

[ AMPA INSTITUT ESTANY DE LA RICARDA <http://amparicarda.entitatsdelprat.cat>

[ AMPA INSTITUT RIBERA BAIXA <http://ampariberabaixa.entitatsdelprat.cat>

[ AMPA INSTITUT SALVADOR DALÍ <http://www.ampasalvadorali.cat/>

[ AMPA JACINT VERDAGUER <http://ampajacintverdguer.entitatsdelprat.cat>

[ AMPA JOAN MARAGALL <http://ampajoanmaragall.entitatsdelprat.cat>

[ AMPA L'ESCOLA DEL PARC <http://ampaceipdelparc.blogspot.com>

[ AMPA MARE DE DÉU DEL CARME [www.ampacolecarme.org](http://www.ampacolecarme.org)

[ AMPA NTRA SRA. DEL MAR <http://www.nostrasenyoradeldemar.com/ampa>

## Consells i projectes municipals

[ ACCIÓ SOCIAL

[ BIBLIOTECA ANTONIO MARTÍN [www.biblioteca.elprat.cat](http://www.biblioteca.elprat.cat)

[ CONSELL DE LA GENT GRAN

[ CONSELL DE LES DONES <http://observatoridegenere.blogspot.com>

[ CONSELL DE NOVA CIUTADANIA

[ CONSELL DE PERSONES AMB DISCAPACITATS

[ CONSELL DELS INFANTS DEL PRAT [www.conselldelsinfants.elprat.cat](http://www.conselldelsinfants.elprat.cat)

[ EL PRAT SOLIDARI

[ PUNT DEL VOLUNTARIAT [www.elprat.cat/voluntariat](http://www.elprat.cat/voluntariat)

[ PUNT SOLIDARI

[ SERVEI D'INFORMACIÓ I ATENCIÓ A LES DONES

[ SERVEI DE MEDIACIÓ

EL PRAT

15

fira avícola 16



L'any passat es va ampliar la sala d'actes a causa de la gran afluència de públic, una ampliació que enguany es mantindrà.

EL PRAT  
16

fira avícola 16

## La 14a Mostra d'Entitats ofereix més de 50 activitats

*Enguany hi participaran un centenar d'associacions de la ciutat, dividides en tres grans blocs segons el tipus d'activitat a què es dediquen: esportives, culturals i socials*

Un any més, la Fira Avícola arriba del braç de la Mostra d'Entitats, que enguany arriba a la 14a edició. En aquest espai les associacions del Prat són les protagonistes i troben un moment per trobar-se i mostrar-se a la ciutadania

del Prat a través dels estands i de les activitats que organitzen.

### **Més relació entre les associacions**

A fi de fomentar la relació entre les en-

titats, els plenaries en què es reuneixen per preparar la mostra han canviat enguany el seu format, esdevenint més oberts, participatius i propers. A més han proporcionat un espai previ a la Mostra en què les entitats, que després

**Dra. Casaus** CENTRE DENTAL

A prop teu i en les mans dels millors especialistes

La teva clínica al Prat!

**Bonafira!**

dental QUALITY CLÍNICA CERTIFICADA

Certificació de Qualitat d'excel·lència

#sonríe #séfeliz

Jaume Casanovas, 45 · Baixos · De 8 a 21h · No tanquem al migdia · T. 93 378 82 80 · [www.clinicadental.biz](http://www.clinicadental.biz)



**El Prat.**  
el meu localimón

**14  
MOSTRA  
D'ENTITATS**

**RECINTE  
CAL GANA**

**16, 17, 18  
DESEMBRE  
2016**

Amb la col·laboració de: Diputació  
Barcelona

[mostraentitats.elprat.cat](http://mostraentitats.elprat.cat)  
PratEntitats

Ajuntament del  
Prat de Llobregat

[ La Mostra permet que moltes associacions de la ciutat es trobin i es coneguin més bé entre elles, alhora que es donen a conèixer a la ciutadania.

[ Es mantindrà l'ampliació de la sala d'actes que es va fer l'any passat i que va permetre gestionar millor la gran afluència de públic.

[ Altres espais, com el mateix pavelló d'entitats i l'espai exterior de la Fira, seran també escenaris on poder gaudir de les activitats.

compartiran tres dies molt intensos, s'han conegut més bé entre elles.

A la Mostra participaran un centenar d'entitats dividides en tres grans blocs: esportives, culturals i socials. Es mantindrà, així, la divisió que ja es va fer l'any passat i que va donar una empenta a la visibilitat de les associacions dins la Mostra.

També es mantindrà l'ampliació de la sala d'actes, que l'any passat va permetre una millor gestió de les activitats, ja que a causa de l'alta afluència d'espectadors quedava petita. Altres espais, com el mateix pavelló d'entitats i l'espai exterior de la Fira, seran també escenaris on poder gaudir de les més de cinquanta activitats organitzades de dansa, música, mostres esportives, tasquets d'activitats i tallers 🍷

**Podeu seguir la Mostra d'Entitats a <http://mostraentitats.elprat.cat> Facebook /pratentitats i twitter @pratentitats**

**EL PRAT  
17**

fira avícola 16

**EIX MOBILIARI**

**TOT A MIDA**

**DORMITORIS JUVENILS I DE MATRIMONI  
MENJADORS - ARMARIS - TAPISSERIA**

Coronel Sanfeliu, 44 Tel. 93 379 21 95  
Av. Onze de Setembre 207-213 Tel. 93 370 34 04

## 29ª Muestra Comercial

La Muestra Comercial presenta diferentes sectores que configuran su carácter multisectorial. Encontraremos, en la entrada del pabellón, un sector comercial de alimentación artesanal y de calidad. También hallaremos un espacio para la economía social y cooperativa de El Prat, en un entorno de encuentro o "ágora" compartido, con presencia de GATS, la Fundació Esperanzah, la Cooperativa Obrera de Vivendas y La Fundació Rubricatus, entre otras. Y en este entorno colaborativo habrá también un espacio de *networking* y relación con El Prat Emprèn, que presenta las nuevas actividades y proyectos de los emprendedores locales.

Encontraremos también el sector del comercio local, las empresas de servicios y el stand del Consell de Comerç del Prat. En un pabellón anexo se desarrollará la pasarela de la moda de los comercios de la ciudad, que tiene prevista una programación de desfiles para presentar la moda y tendencias de temporada.



### Pollos y crestas

Como cada año, podremos comprar el pollo de El Prat para Navidad en el stand del Consell Regulador del Pollastre del Prat y también alcachofas y galletas "Crestas del Prat".

### Mercat de Pagès el domingo

El domingo por la mañana se celebrará el Mercat de Pagès en el recinto ferial 🐣

## Expositors 2016

[ INFORMACIÓ/ORGANITZACIÓ 43a FIRA AVÍCOLA DE LA RAÇA PRAT  
[ PORTA DEL DELTA  
[ TURISME BAIX LLOBREGAT  
[ EL PRAT RÀDIO

### SECTOR D'ALIMENTACIÓ

[ AL GRA, SACS DE LA TERRA  
[ BRINDIS, més que cerveses  
[ C. EXTREMENO RUTA DE LA PLATA  
[ CARXOFA PRAT  
[ CECINAS EL ARTESANO  
[ CONSELL REGULADOR IGP POLLASTRE I CAPO DEL PRAT  
[ CONSERVES FONTANET, S.L.  
[ CRESTES DEL PRAT  
[ EMBOTITS CAN RIERA - SANT FELIU DE CODINES  
[ EMBOTITS CASOLANS DE PLANOLES  
[ EMPANADAS EL PRAT  
[ FORMATGE IDIAZABAL  
[ FORMATGES MONTBRÚ  
[ IBÉRICOS ESENCIAS EXTREMEÑAS  
[ MASET DEL LLEÓ  
[ MERCAT MUNICIPAL - MERCATS DEL PRAT  
[ NATURPRAT HERBODIETÈTICA  
[ QUESERIAS ROSILLO  
[ ROSMAR PRODUCTOS GALLEGOS  
[ TORRONS D'AGRAMUNT

### ESPAI DE L'ECONOMIA SOCIAL I COOPERATIVA

[ AGROGATS  
[ ALSOL  
[ ARÇ COOPERATIVA INTEGRAL D'ASSEGURANCES  
[ ASSOCIACIÓ ESPIGOLADORS. LABORATORI D'INNOVACIÓ EN MALBARATAMENT ALIMENTARI  
[ CAL MONES  
[ CENTRE DE PROMOCIÓ SOCIAL FRANCESC PALAU  
[ CENTRE D'ESPLAI EL GLOBUS  
[ COOP 57. COOPERATIVA DE CRÈDIT  
[ COOPERATIVA GUIFIBAIX  
[ COOPERATIVA INTEGRAL (LA PRATENCA)  
[ COOPERATIVA OBRERA DE VIVIENDAS  
[ ETICOM SOM CONNEXIO.  
[ FEDERACIÓ DE COOPERATIVES DE TREBALL DE CATALUNYA  
[ FEM ESCALA  
[ FIARE BANCA ÈTICA  
[ FUNDACIÓ CÍVICA ESPERANZAH  
[ FUNDACIÓ RUBRICATUS - TESI PRAT  
[ GATS. GRUPS ASSOCIATS PEL TREBALL SOCIOCULTURAL  
[ LABESOC. LABORATORI INCUBADORA D'ECONOMIA SOCIAL I SOLIDÀRIA  
[ OFICINA D'EFICIÈNCIA ENERGÈTICA  
[ SAÓ PRAT/INMENTA/SAÓ REFORMES  
[ SOM ENERGIA. COOPERATIVA DE CONSUM D'ENERGIA VERDA  
[ SOM GESTIÓ  
[ SUARA COOPERATIVA  
[ SUSTAINLABOUR SLL (CAFETERIA)

[ UIKÚ. COWORKING DEL PRAT SCCL  
[ XARXA DE L'ECONOMIA SOLIDÀRIA DE CATALUNYA  
[ XARXA DE MUNICIPIS COOPERATIUS DEL BAIX LLOBREGAT  
[ XARXA DEL PARC DE LES OLORS

### ESPAI NETWORKING EL PRAT EMPRÈN

[ PROJECTES PREMIS EL PRAT EMPRÈN

### SECTOR DE COMERÇ LOCAL I SERVEIS

[ APS-AIGÜES PURIFICADES SALUDABLES  
[ BLAVA- CAKE  
[ BRICODUCHA  
[ CENTRE DE BENESTAR PRAT  
[ CONSELL MUNICIPAL DE COMERÇ DEL PRAT DE LLOBREGAT  
[ CREACIONES, N.J  
[ EL PRAT EMPRESARIAL  
[ FONT PELL - SABATERS  
[ GOCCIA VERDE EL PRAT  
[ GRUP CORSA, TRACTAMENTS D'AIGUA  
[ GUANYADOR CONCURS D'APARADOR  
[ KIDS AND US- EL PRAT  
[ MATEsxTU  
[ MAYIMBE GRUP DE BALL I BENESTAR  
[ MUGENDO MARTIAL ARTS  
[ PADEL BARCELONA -EL PRAT I DELTA RESTAURANT  
[ PAPER PRAT  
[ PFI-PTT EL PRAT DE LLOBREGAT  
[ TECNOCASA

EL PRAT  
18

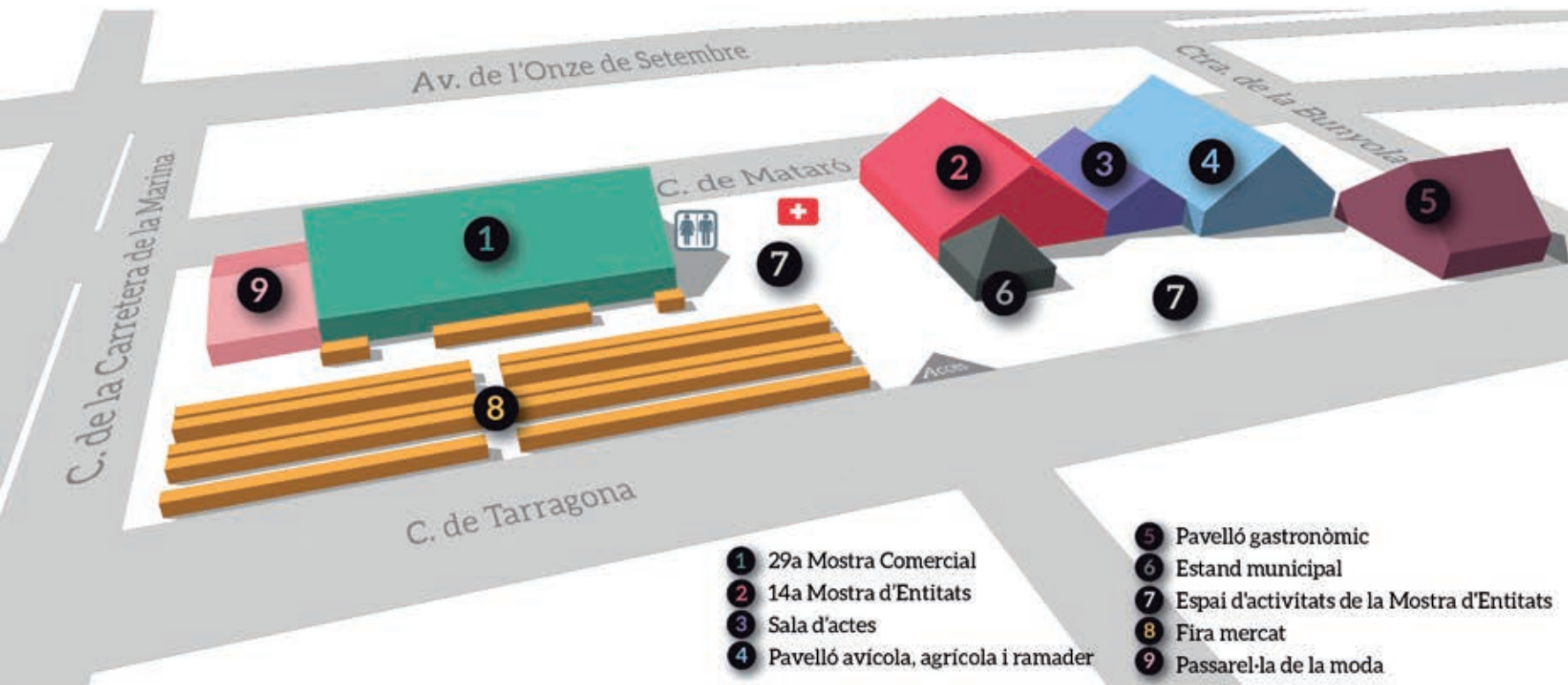
fira avícola 16



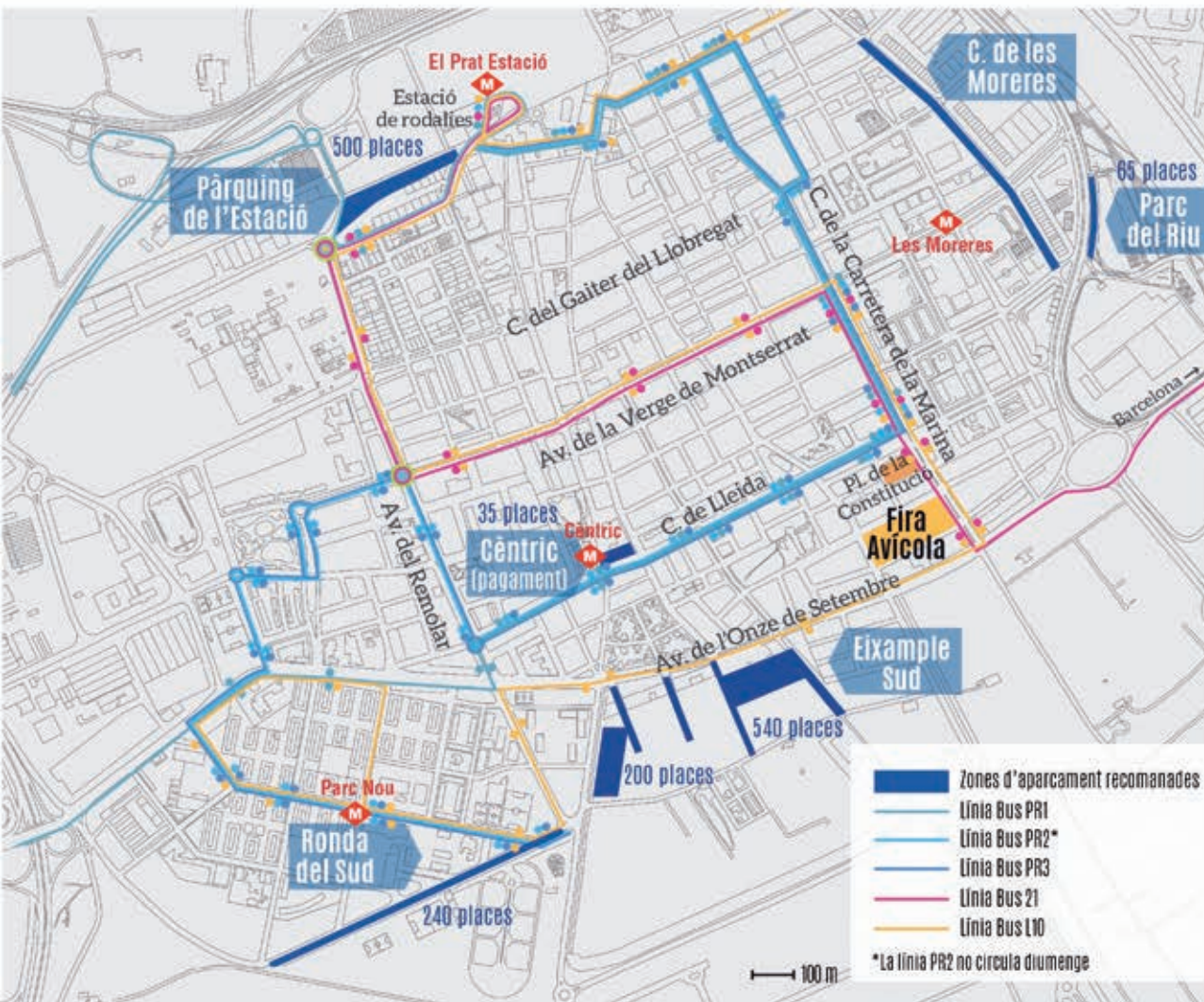


# 43a FIRA AVÍCOLA DE LA RAÇA PRAT

Recinte Firal de Cal Gana. 16, 17 i 18 de desembre de 2016



- 1 29a Mostra Comercial
- 2 14a Mostra d'Entitats
- 3 Sala d'actes
- 4 Pavelló avícola, agrícola i ramader
- 5 Pavelló gastronòmic
- 6 Estand municipal
- 7 Espai d'activitats de la Mostra d'Entitats
- 8 Fira mercat
- 9 Passarel·la de la moda



## COM ARRIBAR A LA FIRA

Anar a la Fira Avícola en vehicle privat no és una bona idea. Per a les persones que vinguin a visitar-nos des d'altres municipis, o fins i tot de zones del Prat allunyades del recinte de Cal Gana, la millor solució és el transport públic.

En aquest plànol us mostrem les línies d'autobús que passen a prop de la Fira, algunes de les quals connecten amb l'estació ferroviària de rodalies. També us mostrem les parades de la línia L9 del metro.

Per a qui no tingui més remei que agafar el vehicle privat, al plànol es mostren diverses bosses d'aparcament on es recomana deixar el cotxe i, des d'allà, anar a peu o en transport públic a la Fira.

- █ Zones d'aparcament recomanades
- Línia Bus PR1
- Línia Bus PR2\*
- Línia Bus PR3
- Línia Bus 21
- Línia Bus L10

\*La línia PR2 no circula diumenge





Amb el Praticipa, la diversió està garantida.

#### VALOR I COMPROMÍS

Els més petits hauran de mostrar el seu valor i compromís amb la ciutat en divertides proves

#### HORARIS

El Praticipa serà dissabte de 16.30 a 20 h i diumenge d'11 a 14.30 h i de 16.30 a 20 h. Dissabte al matí es farà el Circuit d'Activitats



## Vols ser protagonista de pel·lícula?

*Apropa't al Praticipa, supera totes les proves i aconsegueix el Joc de la Sargantana*

**EL PRAT**  
**20**

fira avícola 16

El Praticipa, el joc participatiu de la Mostra d'Entitats, torna un any més i amb algunes novetats: nou regal (el Joc de la Sargantana), més reptes a superar i nous personatges. Els més petits hauran de mostrar el seu valor i compromís

amb la ciutat en divertides proves si volen aconseguir el paper protagonista en la pel·lícula del Prat; tot això, fent un recorregut que passarà pel pavelló d'entitats, la Mostra Comercial i pel recinte firal Cal Gana.

El Praticipa es desenvoluparà al llarg de dissabte de 16.30 a 20 h i diumenge d'11 a 14.30 h i de 16.30 a 20 h. Dissabte al matí es farà el Circuit d'Activitats i diverses proves organitzades per les entitats. No teniu excusa per avorrir-vos! 🍷



# ASPRAT

**ASPRAT ASCENSORS S.L.**

**MUNTATGE, MODERNITZACIÓ  
I CONSERVACIÓ D'APARELLS ELEVADORS**

*L'ascensorista d'El Prat desitja a tots els pratencs que gaudiu de la Fira i passeu unes Bones Festes nadalenes*

www.asprat.com · T. 93 370 81 51 · C/ Aneto, 5 (darrere l'Hotel Ciutat del Prat)



# Al Prat, fem xarxa!

*L'estand municipal d'aquest any estarà dedicat al nou entorn digital de l'Ajuntament del Prat, que fa que la nostra ciutat sigui més innovadora, participativa i transparent*

Cada Fira Avícola, l'Ajuntament presenta un estand municipal dedicat a un tema concret. Enguany, la temàtica escollida és el nou entorn digital de l'Ajuntament, amb el nou web [www.elprat.cat](http://www.elprat.cat) al centre d'un procés en què els conceptes de participació i transparència són fonamentals.

## El canal digital, el preferent

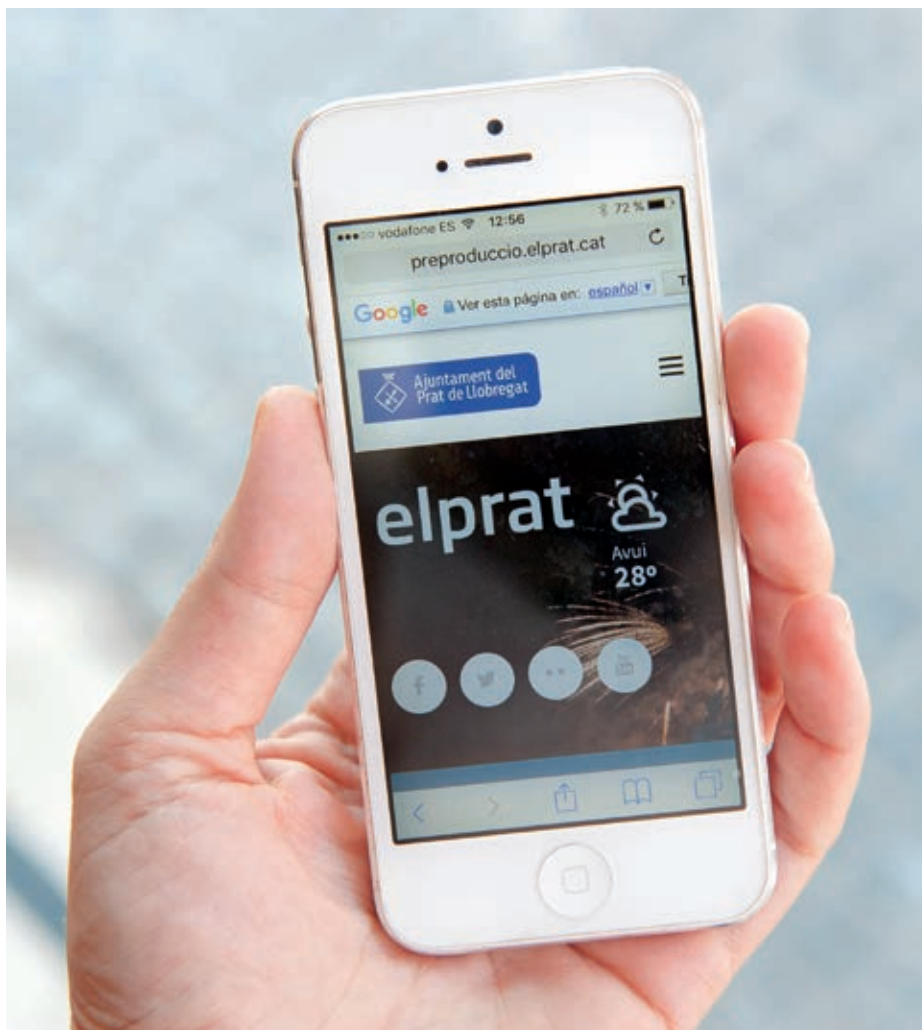
Durant els propers anys, l'Ajuntament seguirà treballant per consolidar el projecte de l'administració electrònica, l'oficina virtual, les dades obertes... fins a convertir el canal digital en el preferent per a la relació amb les persones i les empreses i entre el personal intern, amb un objectiu ambiciós però senzill: oferir un millor servei.

## Conèixer el nou web i l'ecosistema digital

Un dels objectius de l'estand és donar a conèixer i resoldre tots els dubtes sobre el nou web municipal. De fet, [www.elprat.cat](http://www.elprat.cat) és una de les eines de l'ecosistema digital que està construint l'Ajuntament, format per diferents xarxes socials (Facebook, Twitter, Flickr...), aplicacions mòbils (app) com Seguretat Ciutadana; Familyar; Agenda Cultural; Amb tu, un Prat millor..., butlletins informatius, etc 🐦

## Memory Clic

Quins temes de la ciutat són els que més us interessin? Per tal que no n'oblideu cap veniu a l'estand i jugueu al Memory Clic. Es tracta del joc tradicional de descobrir parelles però en format digital a través d'una pantalla tàctil.



EL PRAT  
21

fira avícola 16