

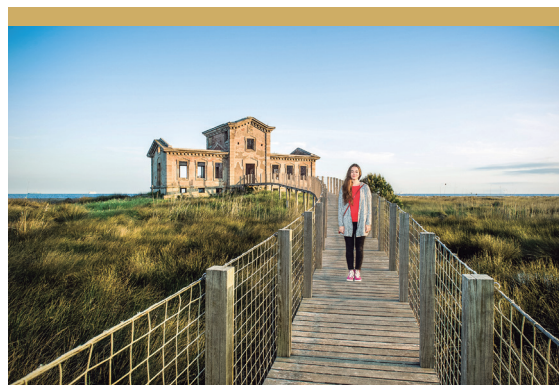
## Espais Naturals

Una reserva excepcional de fauna i flora

Deixa't perdre entre estanys, canyissars, jonqueres, prats humits i pinedes i descobreix aquest tresor natural que omple de vida les gairebé 90 hectàrees que formen el tram final de riu Llobregat.



Descobreix el Delta del Llobregat!



## Patrimoni

Arquitectura i història en un entorn privilegiat

De les línies rectes del racionalisme català de la **Casa Gomis** a les històries tortuoses de contrabandistes i policies que amaguen els edificis del **Semàfor** i **Carrabiners**, passant per la granja modernista de **La Ricarda**.



Prepara la teva visita!



## Museus i divulgació

Desperta la teva curiositat

Molt per aprendre i molt per gaudir. Al Prat podràs fer un viatge per la història de l'aviació al **Museu Aeronàutic**, veure com es recuperen animals marins en perill al **CRAM** i descobrir els secrets del Parc Agrari a la **Masia de Can Comas**. La biodiversitat, l'aeronàutica i l'agricultura es converteixen en coneixement a l'abast de tots els públics.



## Miradors d'avions

Sent l'emoció de veure'ls volar de ben a prop

Alça la mirada i descobriràs sobre el teu cap aeronaus de tot tipus. En aquestes fantàstiques plataformes d'observació, d'accés lliure, viuràs una experiència que no s'oblida.

Mirador de l'Illa  
Mirador lateral

Mirador dels Bancs  
Mirador de la Platja



## La platja del Prat

Molt més que sol i mar

Una llarga platja que preserva els valors naturals i acull confortablement els visitants i s'estén des de la desembocadura del riu Llobregat fins al Remolar.

Centre Municipal de Vela  
<https://www.velaelprat.com/>  
Tel. 933790050 EXT 5090



Coneix tota la informació d'interès



## Producte local

El saber fer de la nostra pagesia

Mercat de pagès  
Carxofa Prat i producte de l'hort.  
Pl. Pau Casals. Dissabte de 8 a 14h.

Granja Municipal Pota Blava  
Pollastre i ous Pota Blava.  
Camí de Cal Tet s/n. Tel 933 704 619



Localitza tots els punts de venda



## Transport públic

**Trens de Rodalies de RENFE**  
R2, R2 Nord, R2 Sud

**Autobús urbà**  
65, 21, 88, PR1, PR4, NitBus N16, NitBus N17, L10, L78

**Metro**  
L9 Sud



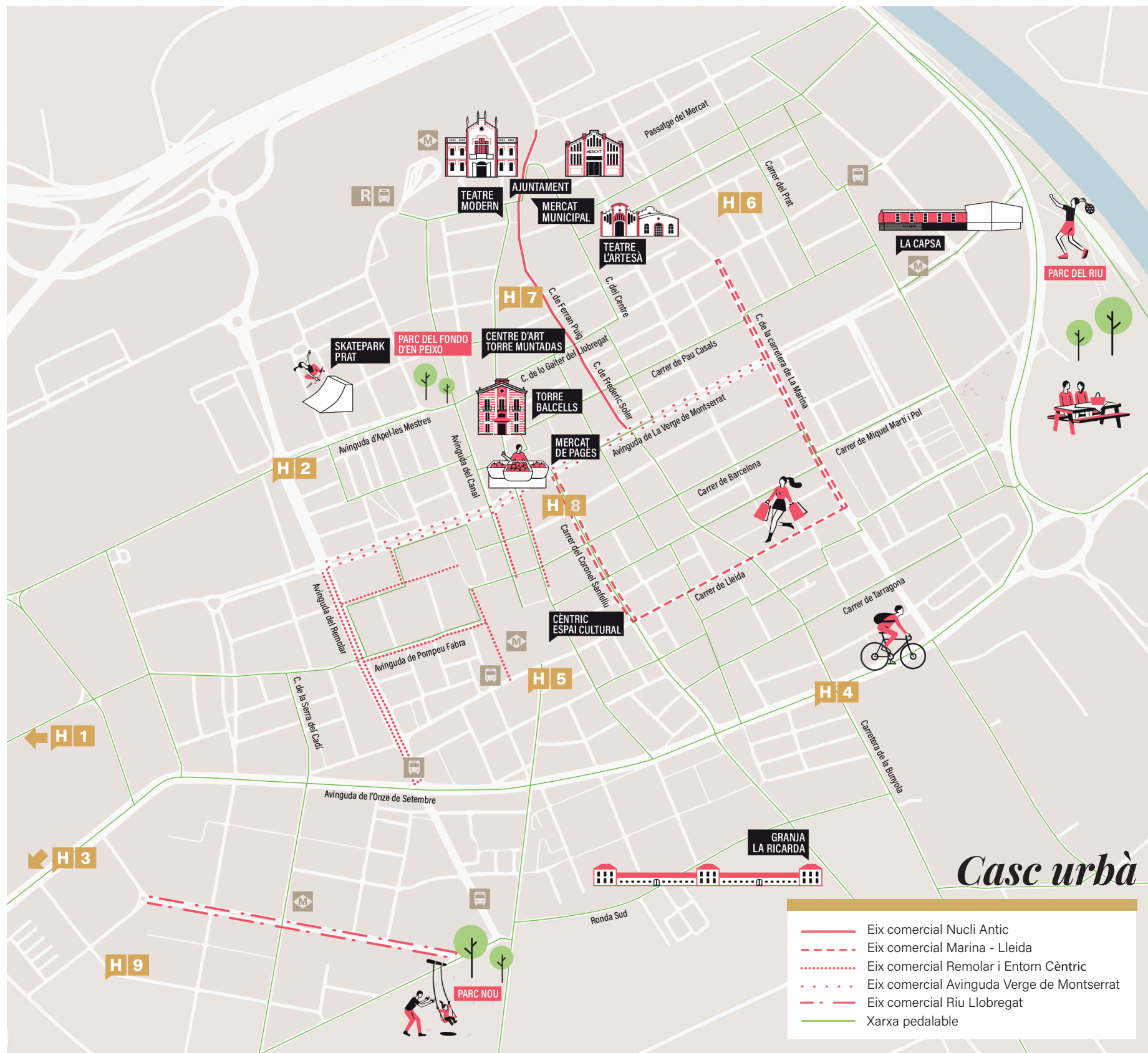
Mira com et pots moure pel Prat



## Punts d'interès

Imprescindibles per conèixer la nostra història

Descobreix el patrimoni cultural del Prat amb tres edificis emblemàtics com la **Torre Balcells**, una antiga masia del segle XIX, l'**Ajuntament**, de principis del segle XX i estil historicista, i el **Mercat Municipal**, també d'inicis del segle XX i d'inspiració historicista popular. Passat, present i futur de la ciutat.



- Eix comercial Nucli Antic
- Eix comercial Marina - Lleida
- Eix comercial Remolar i Entorn Cèntric
- Eix comercial Avinguda Verge de Montserrat
- Eix comercial Riu Llobregat
- Xarxa pedalable



## Allotjaments

- Barcelona Airport Hotel \*\*\*\***  
Pl. Volateria, 3 • 08820 El Prat de Llobregat  
Tel. 933 781 200  
HB-004297  
www.barcelonaairporthotel.com
- Hotel Sallés Ciutat del Prat \*\*\*\***  
Avinguda del Remolar, 46  
08820 El Prat de Llobregat  
Tel. 933 788 333 • 934 786 063  
HB-004235  
www.hotelciutatdelprat.com
- Hotel Barcelona Aeropuerto \*\*\*\***  
Plaça Pla de l'Estany, 1  
08820 El Prat de Llobregat  
Tel. 933 781 000 • 933 781 001  
HB-004099  
http://www.melia.com/en/hotels/spain/barcelona/hotel-barcelona-aeroporto-by-melia
- Hotel Blauet \***  
Av. Onze Setembre, 156  
08820 El Prat de Llobregat  
Tel. 933 788 334  
HB-004091  
www.hotelblauet.com
- Hostal Cal Siles \***  
C. Carretera Aviació, 360  
08820 El Prat de Llobregat  
Tel. 933 791 287  
HB-003324  
www.hostalcalbiles.com
- Hostal Carlos III \***  
C. Enric Borràs, 50  
08820 El Prat de Llobregat  
Tel. 933 790 980  
HB-003071  
www.hostalcarlosiii.com
- Mucha Masia Hostal rural-urbà**  
C. Jaume Casanovas, 55  
08820 El Prat de Llobregat  
Tel. 936 814 189  
AJ-000679  
www.muchamasia.com
- AirHostel**  
C. Narcís Monturiol, 48  
08820 El Prat de Llobregat  
Tel. 938 336 837 o 681 000 228  
AJ-000690  
www.airhostel.com
- Alberg de Centre Esplai**  
C. Riu Anoia 42-54  
08820 El Prat de Llobregat  
Tel. 93 474 74 74  
AJ-000446  
www.albergueesplai.com



## Descobreix un territori singular

Paisatges singulars i uns edificis que atresoren històries inoblidables. La tradició pagesa i una restauració que treballa amb cura el producte de la terra. Fresques pinedes i platges radiant. El Prat uneix natura, patrimoni i gastronomia en un entorn únic que et sorprendrà.



## Sorprèn-te amb

- 145 ha d'espais naturals del riu
- 5,5 Km de platja
- 318 ha de Parc Agrari
- Més de 350 espècies d'aus

**PORTA del DELTA**  
Servei d'informació i promoció turística del Prat de Llobregat

**Oficina d'informació turística Porta del Delta**  
Camí de la Platja (davant la Pineda de Can Camins)  
Tots els dies d'11 a 14h.

[www.elprat.cat/turisme](http://www.elprat.cat/turisme) info@portadeldelta.cat  
www.elprat.cat Tel. 933 749 546

Segueix-nos a:

Col·laboradors:



## Gastronomia

Assaboreix l'essència del territori

Al Prat hi trobaràs una oferta gastronòmica variada i de qualitat, basada en productes locals com la Carxofa Prat i el pollastre Pota Blava, amb distinció IGP, que en són les veritables estrelles.

Molts dels restaurants del Prat inclouen en la seva carta propostes protagonitzades per aquests dos productes autòctons de gran qualitat. Busca'ls i podràs assaborir la gastronomia amb ànima més pratenc.

**Descobreix la restauració local!**



## Eixos comercials

De qualitat, de proximitat i de tota confiança

Al Prat hi ha 5 eixos comercials on passejar, menjar, gaudir de la ciutat i, per descomptat, descobrir un ampli ventall de comerços que es distingeixen per la qualitat dels seus productes i el tracte proper dels seus botiguers.