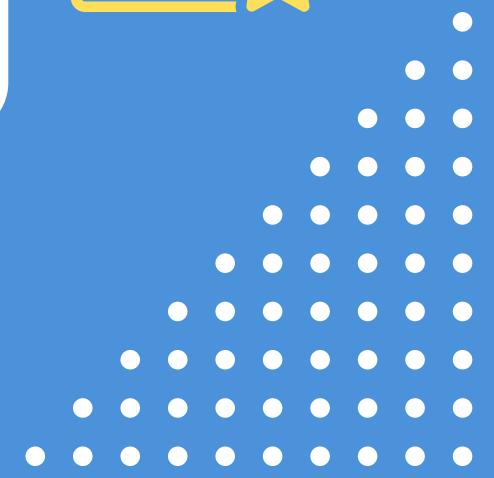


Ajuntament del
Prat de Llobregat



Ajuntament del
Prat de Llobregat

BORSES

INFORMACIÓ UTIL



Ajuntament del
Prat de Llobregat

CONSTITUCIÓ DE LES BORSSES DE TREBALL



Un cop finalitzats els processos selectius d'estabilització



Aquesta **mesura** es basa en les bases generals dels processos d'estabilització i, específicament, en la **base 18**, que **regula la creació i gestió de les llistes d'espera**.



Es procedeix a aprovar la **constitució de borses de treball** per cobrir vacants temporals en diferents categories.



LLISTES D'ESPERA



Aquesta llista d'espera servirà per cobrir les **necessitats de personal no permanent**

durant un període determinat, comptat des de **la data de publicació** de l'acta final del procés de selecció.

ORDRE DE PRIORITAT

durant un termini màxim de **2 anys**



DECRET DE CONSTITUCIÓ

DE BORSES DE TREBALL/ LISTES D'ESPERA

Unifica les **borses vigents** d'una **mateixa categoria laboral** respectant aquest ordre i indica la vigència de cada borsa que integra la borsa unificada.



1

Procés selectiu per a la cobertura definitiva de places, per la via ordinària.

2

Processos d'estabilització per concurs-oposició

3

Processos d'estabilització per concurs de mèrits

4

Procés per a la creació de llista o borsa per a la cobertura per interinatge.



REQUISITS

PER FORMAR PART DE LES LLISTES D'ESPERA



CONCURS-OPOSICIÓ:

Les persones que
no hagin obtingut plaça,
però hagin superat la fase
d'oposició amb un mínim de
(20 punts)

(Base 11.1)

CONCURS DE MÈRITS:

Aquells que hagin assolit
la puntuació mínima
establerta
(40 punts)

(Base 12.2.8)

PROVA D'ACREDITACIÓ DE COMPETÈNCIES



Exempcions:
Aspirants que treballen a l'Ajuntament del Prat des de fa **12 mesos** o de forma interrompuda en els darrers 24 mesos.



QUI?

Persones en llista d'espera provinents d'una convocatòria per simple concurs que hagin assolit

Mínim 40 punts

COM?

- La prova és obligatòria i eliminatòria.
- S'ha d'obtenir una qualificació

Mínima de 4 punts (sobre 10)

QUAN?

Quan per ordre de llista l'aspirant té:

Expectatives de contractació o nomenament.



Ajuntament del
Prat de Llobregat

GRÀCIES!

